

dne **30. 4. 2024** od **7:30** do **19:30** hodin

Plánovaná odstávka zahrnuje tyto lokality:**Hořátev (okres Nymburk)**

č. p. 7, 9-13, 15-36, 39, 41, 45, 48, 52, 55, 59, 61, 62, 63, 67, 68, 72, 73, 74, 75, 78, 80, 81, 83, 85-94, 96, 100, 106, 108-119, 121, 123-141, 143-178, 181-235, 238-256, 258-262, 264, 265, 267, 268, 269, 272-289, 291-297, 299, 303, 305, 306, 307, 313, 316, 318, 321

č. ev. 2, 3, 4

kat. území **Hořátev** (kód **645028**): **parcelní č.** 10/1, 65, 130/3, 130/92, 170/195, 170/208, 170/230, 171/1, 175/10, 306/5, 872/17, 872/21, 872/24, 872/33, 952/17, 1321

Kostelní Lhota (okres Nymburk)

č. p. 2-14, 16-34, 36-68, 70-110, 112-141, 143-151, 153-251, 253-307, 309, 310, 311, 313, 314, 315, 316, 318, 319, 320, 321, 323-327, 329-334, 336, 337, 338, 340, 341, 342, 343, 346, 347, 348, 351, 355, 358-362, 365, 366, 368, 370, 372, 375, 376, 378, 384

kat. území **Kostelní Lhota** (kód **670529**): **parcelní č.** 3/1, 3/16, 3/18, 24/1, 65, 120/67, 120/69, 191/16, 241/22, 348, 412, 448/47, 448/49, 448/50, 448/54, 448/55, 636/2, 640/2, 656/12, 656/13, 702/52, 702/66, 702/70, 702/85, 811/57, 811/87, 811/88, 851/4, 863/26 879, 863/19, 878/3, 1647, 1655, 1661, 1662

Písková Lhota (okres Nymburk)

Poděbradská: č. p. 194

Vrbová Lhota (okres Nymburk)

Družstevní: č. p. 58-64, 74, 78-83, 86, 90

Na Kovárně: č. p. 1, 2, 40, 41, 48, 96, 102, 103, 106, 107, 110, 111

Na Průhoně: č. p. 101, 108, 109, 112

Poděbradská: č. p. 29-36, 93, 94, 95, 104, 105, 114, 124, 145, 147, 150

Zagorova: č. p. 235, 243, 245, 249

Zahradní: č. p. 65, 66, 67, 69-73, 75, 76, 84, 85, 87, 88, 89, 92

kat. území **Vrbová Lhota** (kód **786101**): **parcelní č.** 41/1, 383/3, 405/1, 407/45, 407/46, 407/47, 407/50,

UPOZORNĚNÍ

Dotčené zařízení distribuční soustavy je nutné i v době odstávky považovat za zařízení pod napětím, a proto vás žádáme o dodržení všech zásad bezpečnosti a provedení opatření potřebných k zamezení případných škod na zdraví a majetku. | Provozovatelé výroben elektřiny jsou povinni zajistit přerušeni dodávky elektřiny z výroby do vypnutého úseku distribuční soustavy.

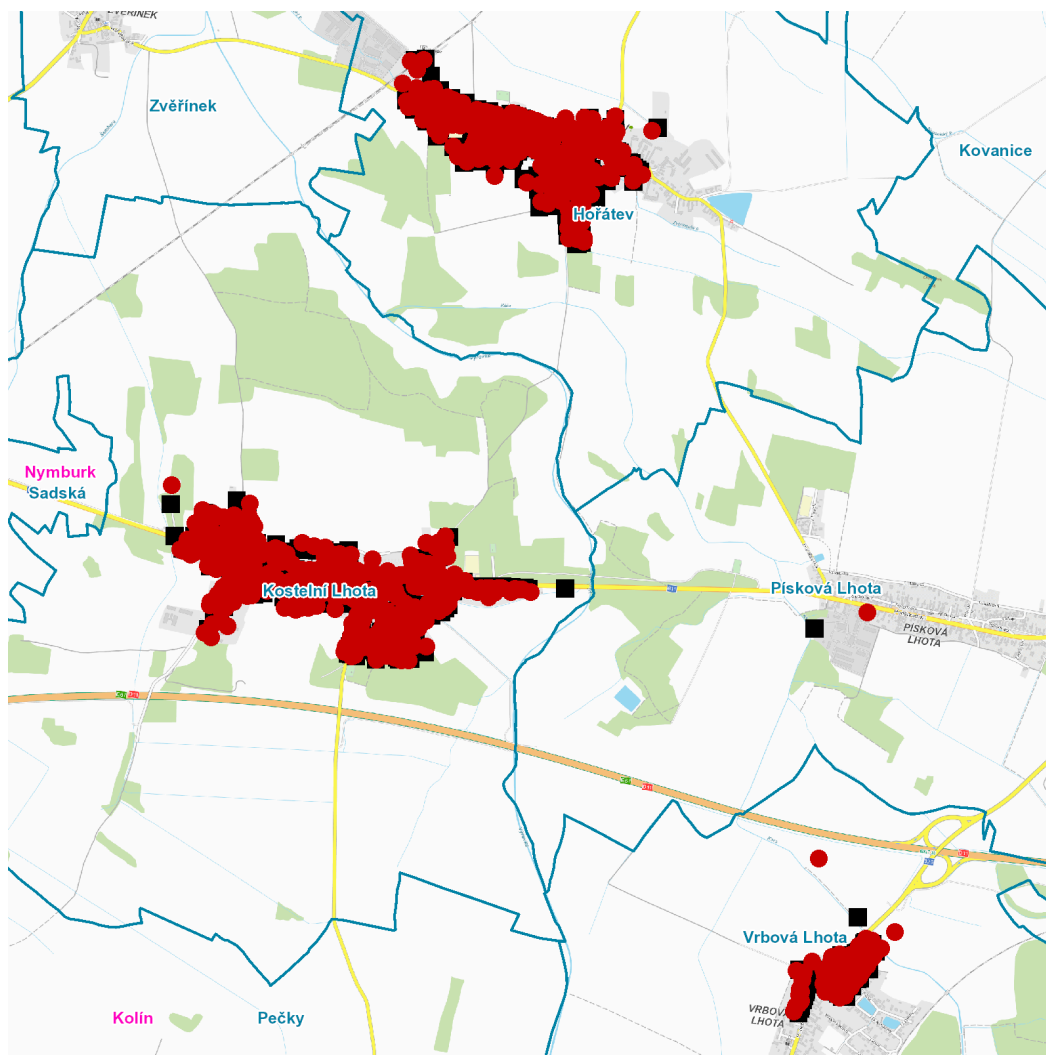
NEJDE VÁM ELEKTŘINA...

TIP: Registrujte se zdarma na www.cezdistribuce.cz/sluzba a informace o odstávkách elektřiny budete dostávat e-mailem nebo SMS. U poruch zasíláme SMS s předpokládanou dobou obnovení dodávek. | Aktuální stav dodávek elektřiny na konkrétní adrese zjistíte snadno, rychle a bez registrace na portále **Bez Šťávy** (www.bezstavy.cz).

407/51, 407/53, 407/55, 407/56, 407/57, 407/60, 421/203

UPOZORNĚNÍ

Dotčené zařízení distribuční soustavy je nutné i v době odstávky považovat za zařízení pod napětím, a proto vás žádáme o dodržení všech zásad bezpečnosti a provedení opatření potřebných k zamezení případných škod na zdraví a majetku. | Provozovatelé výroben elektřiny jsou povinni zajistit přerušeni dodávky elektřiny z výroby do vypnutého úseku distribuční soustavy.

dne 30. 4. 2024 od 7:30 do 19:30 hodin

Orientační mapový podklad odstávkou dotčených lokalit

VYSVĚTLIVKY

- – adresy dotčené odstávkou elektřiny
- – místa připojení k elektrické síti dotčená odstávkou

INFORMACE ZASLÁNA

IDDS: jw8bkyz (Obec Hořátek)
IDDS: 6rpbqqp (Obec Kostelní Lhota)
IDDS: hstjdv m (Obec Písková Lhota)
IDDS: crtbgte (Obec Vrbová Lhota)

Ověřovací doložka změny datového formátu dokumentu podle § 69a zákona č. 499/2004 Sb.

Změnou datového formátu se nepotvrzuje správnost a pravdivost údajů v dokumentu a jejich soulad s právními předpisy.

Jméno a formát souboru: oznameni-110060942306-coad8ccd3ihm4rlcefc0.pdf
Otisk souboru: 6f27705cdb9f5b63f8a75da78097a3b93c08b90169537e8328ec27bf34012395
Použitý algoritmus: SHA-256 SBB 16.0.329.0
Pořadové číslo ověření: D9DAE16C-8908-4F3F-B4C9-D7328BA273F4

Podpisový certifikát: Neobsahuje certifikát

Klíč na zabezpečeném úložišti:

Sériové číslo:

Jméno certifikátu:

Platnost certifikátu:

Datum a čas validace certifikátů:

Vydavatel certifikátu:

Obsahuje časové razítko: Neobsahuje certifikát

Datum časového razítka:

Sériové číslo čas. razítka:

Vydavatel časového razítka:

Subjekt, který změnu datového formátu dokumentu provedl:

Obec Kostelní Lhota, Kostelní Lhota čp. 6, 289 12 Kostelní Lhota

Datum změny datového formátu a vyhotovení ověřovací doložky:

09.04.2024

Jméno, příjmení a podpis osoby, která změnu datového formátu dokumentu provedla:

Květa Šlemínová